



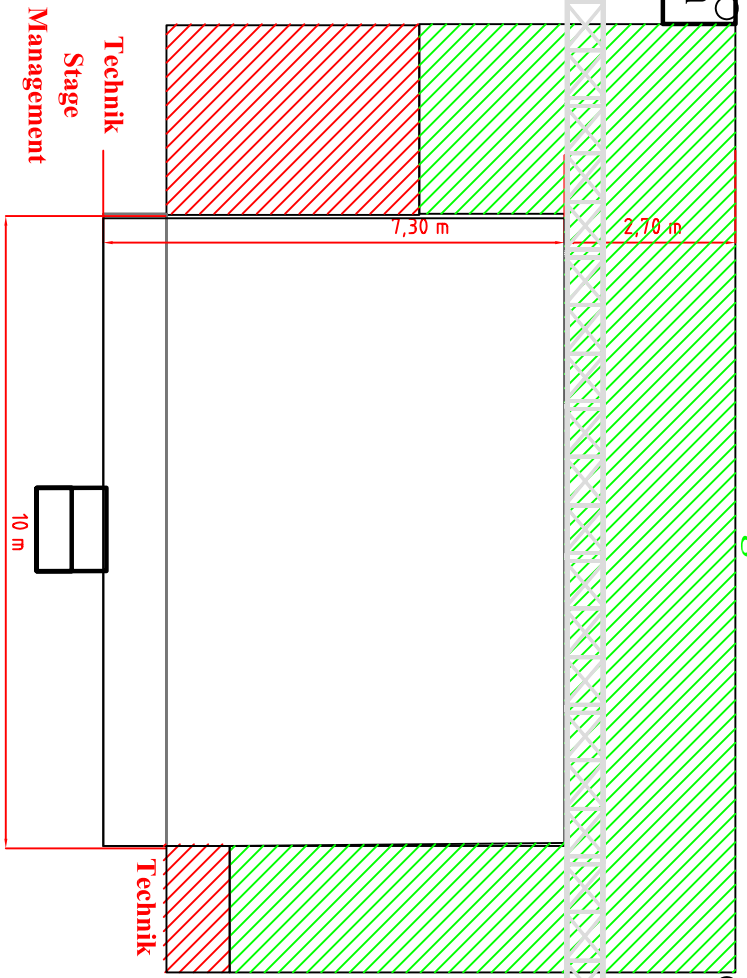
**Ladezone
Halle 1 Tor 1
Ladezeiten beachten!**

Rampe/Load In

**Meeting
Point**

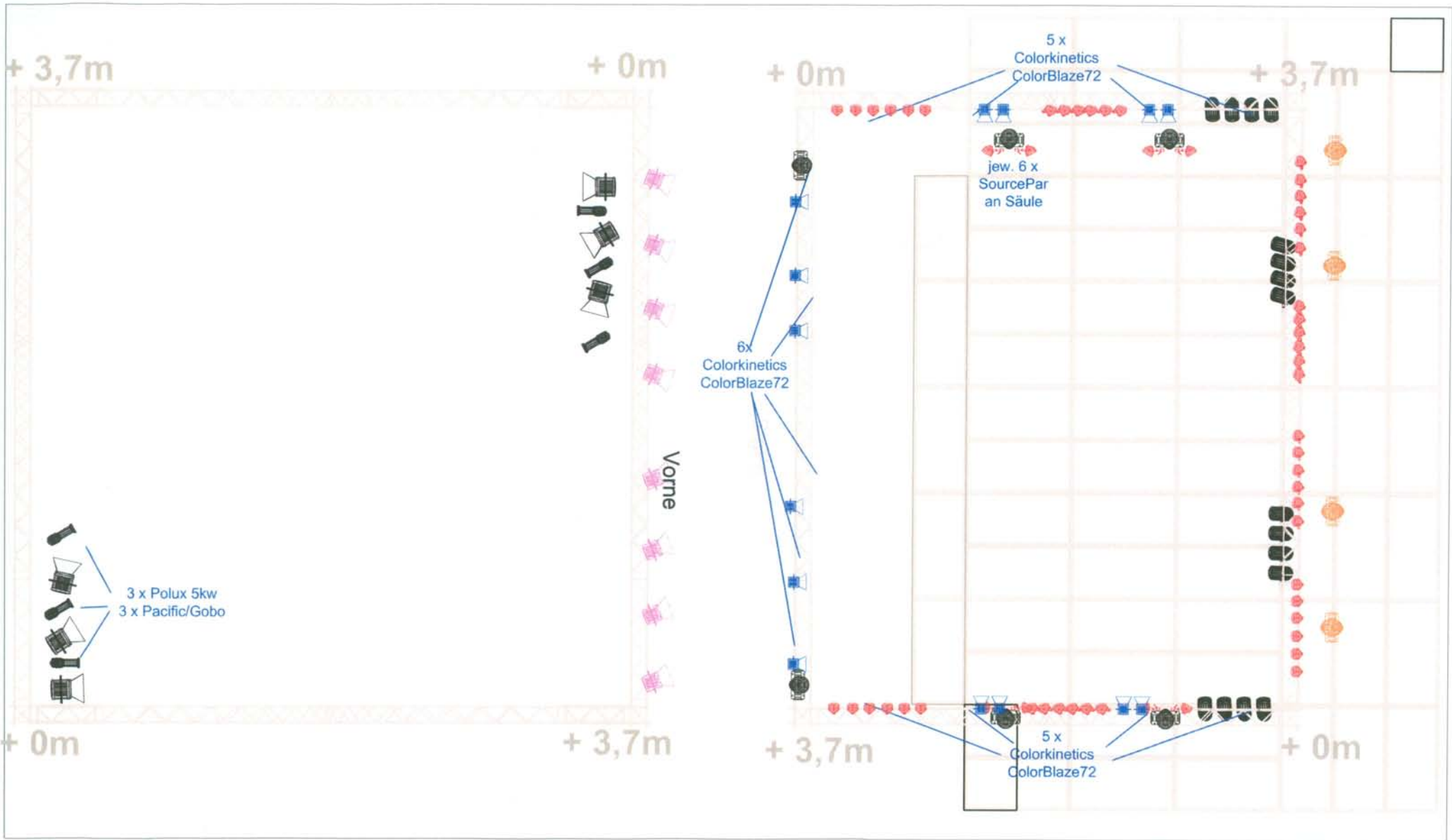
**Backstage
Lagerflächen
nächste Acts**

Vorbereitungsfläche



**Saal,
Publikum
Vorne**

Konstruiert von GS	Geprüft von G. Schlag	Dateiname Gesamt	Erstellungsdatum 16.11.2006	Änderungsdatum 18.12.2006	Skala 1:100
 artec Bühnentechnik GmbH Jülicher Str. 322 52070 Aachen			Kulturbörse 2007		
Musikbühne Bereiche				Ausgabe 0	Blatt 1/1



-  Strand_Pollux_5KW
-  Strand_Castor_2KW
-  Martin_Mac_500
-  Martin_Mac_600
-  4erBar_ACL
-  Pacific_Zoom25-50
-  ETC_SourcePar_WFL
-  Arri_Studio_1kw

Stückliste vom Mi 20 Dez 2006 - 16:51

Arri Studio 1000w	14
Canco MType 2.4m	4
Colorkinetics ColorBlaze72 12Seg	16
ETC SourcePAR WFL	72
Martin Mac 600	6
Martin Mac 500	4
Strand Castor 2KW	8
Strand Pacific Zoom	6
Strand Pollux 5KW	6
Thomas 4erBar ACL	4

Colorkinetics_ColorBlaze72_12Seg

Konstruiert von	Geprüft von	Dateiname	Erstellungsdatum	Änderungsdatum	Skala
GS	G. Schlag	Gesamt	11.12.2006		1:100
artec Bühnentechnik GmbH Jülicher Str. 322 52070 Aachen			Kulturbörse 2007		
Analoglicht Bühnenrig Musik				Ausgabe	Blatt
				0	1/1

Internationale Kulturbörse Freiburg

Tonausstattung Musikbühne:

System:

Front- Beschallungssystem für ca. 400 Personen. Beschallungsbereich ca. 15m x 15m, Tribünenbeschallung, Line-Array, Nexo Geo-S System, geflogen an der Hallendecke, jeweils rechts und links der Bühne.
Nahfeldbeschallung für die ersten Sitzreihen.

Frontplatz:

48 Kanal Frontplatz, 2 CD Zuspieler, Intercomesystem.

- 1 Yamaha PM5D HR, 64ch.Total Recall, 8xFX intern
- 4 ASL PS 19 ASL Intercome Beltpack
- 1 ASL PS 278 Intercom Masterstation
- 2 Sony CDP D11 CD-Player

Bühnenmonitoring:

Monitormischpult: Yamaha LS9-32
10 Wedges, für Bandmonitoring.

- 10 Nexo PS 15
- 2 Nexo PS 15 Subextender

Ausreichende Mikrofonierung, mindestens jedoch 2 Senderstrecken mit Handsendern.

- 1 Shure UR4D 2-Ch. Receiver, R-Series
 - 2 Shure UR2 Handsender Beta 58, R-Series
 - 2 Shure KSM 27, Grossmembran Kondensator
- sonstige Mikrofonierung in Anlehnung an die Bühnenanweisungen und in Absprache mit den Künstlern.
Mikrofonstative in ausreichender Anzahl

Backline:

1 x Drumset, 1 x Gitarrenamp + Box, 1 x Bassamp + Box

Änderungen vorbehalten !